

PROTEJA SEU CONDOMÍNIO DO CORONAVÍRUS (COVID-19)

*Boas práticas e recomendações
para a prevenção da doença*

Síndico e moradores;

Atentos à repercussão sobre a pandemia do novo coronavírus (COVID-19) no mundo, incluindo a confirmação de casos comunitários em território brasileiro, o **Grupo Graiche** faz recomendações que podem colaborar com o enfrentamento da doença.

As últimas providências adotadas pelo Governo do Estado de São Paulo, sinaliza que nas próximas semanas grande parte da população trabalhará em casa, as crianças não deverão ir para escolas, idosos deverão ficar reclusos e eventos públicos cancelados ou adiados. Seguindo a mesma linha de recomendações da OMS e governo, isso significa que os condomínios irão resguardar as famílias e todas as medidas internas possíveis para auxiliar no controle e avanço da doença já podem ser adotadas a partir de hoje pensando no bem-estar da coletividade.

São mais de 15 milhões de pessoas que moram e circulam em condomínios na região metropolitana de São Paulo, que vivem em comunidade e todo cuidado neste momento sensível é indispensável.

***VIVER EM CONDOMÍNIO
É PENSAR NO COLETIVO.***

Áreas comuns

dos condomínios

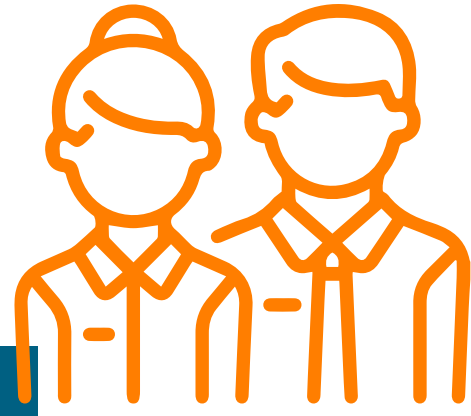


Halls, elevadores, portarias, salões de festas, quadras, academias, etc.

- Atenção redobrada à limpeza geral do condomínio, especialmente maçanetas, botoeiras, corrimãos, elevadores e halls comuns
- Funcionários da limpeza devem usar equipamentos de proteção individual, como luvas e máscaras
- Todos os funcionários do condomínio devem ser orientados e, caso manifestem sintomas da doença, devem comunicar imediatamente à administração e serem afastados
- Instalar dispensers com álcool em gel (acima de 70), em áreas estratégicas: porta dos elevadores, portarias e acessos principais.
 - Na limpeza geral recomenda-se: alvejantes, álcool ou produtos com hipoclorito de sódio
 - Manter os ambientes das áreas comuns bem arejados com ventilação natural (portas e janelas abertas)
 - Manter superfícies e objetos que são tocados com frequência desinfetados (maçanetas, botões de elevadores, corrimãos das escadas e rampas)
- Higienizar os brinquedos coletivos da área do playground

- Evitar elevadores lotados (recomendação da OMS para que famílias circulem sozinhas pelos elevadores). Peça paciência aos moradores para o uso consciente do elevador, mas com delicadeza e sem preconceitos.
- Cobrir boca e nariz ao tossir com o cotovelo ou espirrar com um lenço de papel e jogar no lixo
 - Caso esteja doente, evitar circular pelos corredores e áreas de comum acesso
- Cuidado com o manuseio do lixo. As fezes são transmissoras do vírus. Peça aos moradores que fechem bem os sacos e oriente a equipe de limpeza para o uso obrigatório de luvas
- Abasteça os banheiros das áreas comuns com álcool em gel, sabonete e papel toalha, mas recomende que os moradores evitem utilizar o local
 - As garagens são, na maioria dos casos, fechadas e a circulação de pessoas deve ser apenas em casos de real necessidade
- Montar um fluxo de atendimento às entregas, para que o contato corporal na portaria entre porteiros, moradores e entregadores seja o menor possível e organizado para evitar grande fluxo.
- Atenção redobrada nas academias e salas de ginástica, áreas críticas. Além da limpeza dos funcionários, os usuários devem higienizar os aparelhos antes e depois do uso e o condomínio deve disponibilizar álcool e lenços de papel





Para os síndicos:

- Não realizar reuniões ou assembleias
- Utilize os serviços do portal de atendimento do Grupo Graiche, as ferramentas digitais são bem completas
- Os compromissos e obrigações dos condomínios serão honrados e mantidos em dia pela Administradora Graiche
- Evite, nesse momento, contratações emergenciais de serviços e pedidos de pagamentos extras, buscando prever, no mínimo, três dias de antecedência para pagamentos fora da rotina
- Evite a locação dos salões de festas, churrasqueiras, espaços gourmet, etc
- Oriente e dê assistência aos funcionários do condomínio, assegurar a saúde deles também é nossa responsabilidade, especialmente os com mais de 60 anos
- Alguns centros de imunização estão realizando vacinação contra a gripe em condomínios, visando diminuir aglomerações nesse período e aumentar a cobertura vacinal da população. Consulte as empresas e o interesse dos moradores.



Para os moradores



- Evitem circular nas áreas comuns do condomínio
- Cuidado extra com as crianças, que são as maiores transmissoras do vírus. Evitar o contato com idosos ao máximo
- Ao chegar em casa, lavar as mãos com água e sabão por no mínimo 20 segundos
 - Fazer o uso do álcool em gel com intervalos de no máximo duas horas
 - Utilizar produtos de limpeza com cloro para higienização de superfícies e pisos
 - Limpar maçanetas das portas do apartamento com álcool sempre que alguém chegar
 - Evitar serviços deliverys que aumentam a rotatividade e fluxo de pessoas nas portarias
- Ao chegar em casa da rua, tome banho e coloque a roupa para lavar com água e sabão, as roupas conduzem o vírus para a casa. Pode acrescentar uma tampinha de bactericida (tipo Lysoform) na máquina de lavar
 - Evite transporte público no horário de pico
 - No uso de táxi e transportes de aplicativo, higienize suas mãos após a corrida com álcool em gel

- Os moradores que não puderem evitar viagens e circulação em aeroportos devem redobrar as recomendações, evitando circular nas áreas comuns, ampliando a higiene e evitando o contato com idosos por no mínimo sete dias
- Com as crianças em casa, será importante criar uma rotina de atividades para que elas enfrentem esse período. Evite brincar em ambientes comuns fechados, caso saia de casa, opte por espaços abertos como parques e evite shoppings, cinemas e espaços com grande circulação de pessoas
- Oriente as crianças, especialmente sobre a higienização e o contato com idosos, mas sem pânico
- Pais poderão usar a criatividade envolvendo as crianças em tarefas domésticas e outras didáticas para que elas permaneçam ativas mesmo dentro dos apartamentos
- Estimule o contato com os avós através do uso do telefone, das mensagens de texto, áudio e vídeos, assim eles não se sentirão sozinhos, mas continuarão resguardados sem o contato corporal
- Todos são responsáveis pelo controle da pandemia. Se estiver doente, informe a administração do condomínio e adote o pleno isolamento por no mínimo 14 dias
- O Ministério da Saúde lançou um aplicativo gratuito que pode ser acessado pelo iOS e Android nas plataformas – *Coronavírus SUS*. Baixe e acompanhe dicas e triagem virtual (indicação se é necessária ou não a ida ao hospital)



Cuidado com

idosos e grupos de risco



As recomendações em relação aos cuidados com os idosos são de extrema importância. O ideal é que eles permaneçam em isolamento por todo o período do pico da pandemia no Brasil.

Isso significa que os idosos (moradores acima de 60 anos) devem permanecer dentro da unidade, evitando ao máximo a circulação. Eles não devem receber visitas, mas todos podem colaborar com o bem-estar dos vizinhos.

- Familiares devem fazer contato por telefone e evitar visitas, especialmente das crianças
 - Para que eles não precisem sair para supermercados e farmácias, os familiares podem providenciar o abastecimento
- Porteiros, síndicos e vizinhos podem colaborar, providenciando maior limpeza no hall dos apartamentos dos idosos, manter o contato através do interfone para saber como estão se sentindo, e orientá-los. Assim eles se sentirão acolhidos e menos sozinhos

- No caso de entregas, a portaria quando viável ou com autorização da administração interna, pode auxiliar levando o pedido até o apartamento, mas evitando o contato corporal com o idoso e tomando as providências de higiene antes da aproximação
 - Os cuidados devem ser extensivos aos moradores que apresentam problemas de saúde como: diabetes, problemas cardíacos, pacientes em tratamento de câncer, pessoas com problemas respiratórios e hipertensão
 - Manter o afastamento social é crucial, mas não esqueça de ofertar ajuda e manter o contato com os idosos através do telefone para evitar quadros de depressão e mantê-los assistidos em outras necessidades e/ou emergências



Respeito, responsabilidade e solidariedade devem ser nossa arma contra a pandemia do COVID-19

Boa semana a todos!

José Roberto Graiche
Presidente do Grupo Graiche

*www.graiche.com.br
www.facebook.com/grupograiche
www.instagram.com/grupograiche*

